



華寿園全景



2Fリビング・事務室



庭



グループホーム 華寿園

グループホーム華寿園

住所 〒241-0014 横浜市旭区市沢町571-1

tel 045-351-0021

fax 045-351-0043

アクセス **電車・バス**

- 相模鉄道線「二俣川駅南口」より相鉄バス
①番乗り場乗車「左近山第6」下車徒歩5分
- JR横須賀線「東戸塚西口」より相鉄バス
②番乗り場乗車「新桜ヶ丘保育園」下車
徒歩1分

自動車

環状2号戸塚方面より「環2市沢上町」左折
市沢団地東側左折 新緑脳神経外科隣り

医療法人社団 優和会

(本部事務局)

湘南健診クリニック・湘南健康管理センター

tel 046-867-2877 fax 046-867-2878

住所 〒237-0063 横須賀市追浜東町3-53-12



医療法人社団 優和会

グループホーム華寿園ご案内

ご利用者の方が、家庭的な雰囲気の中で、自分らしさを出して、心豊かな暮らしができるように、個々を大切にした支援を行います。また、ご家族様等や地域との交流、ふれあいを持ち、充実した生活が送れるようにします。

運営内容

①24時間、365日、専門スタッフが一緒に生活をともにします。

②日常生活上のサービス

- ・食事、入浴、排泄、着替え等の介助
- ・買い物、掃除。調理、行事参加への働きかけ
- ・日常生活の中での機能訓練
- ・相談、援助



③健康管理

医療機関

- ・真和クリニック
- ・あおばクリニック
- ・医療法人 石心会 新緑脳神経外科
- ・医療法人 桜風会 フロールさくら歯科
- ・ささお眼科
- ・市沢薬局
- ・かねこ鍼灸治療院(まごの手)

ご利用できる方

- ①要介護者、要支援2で認知症の状態の方
- ②共同生活が可能の方
- ③医療機関での治療が継続的に必要でない方
- ④在宅での家族介護が困難な方

利用料金

・入居金 270,000円
(入居時必要設備等償却、退去時リフォーム代)
* 18ヶ月で償却

・利用料金(毎月) 123,000円

内訳
家賃 60,000円
光熱水費 20,000円
食材費 35,000円
管理費 8,000円

- ・介護保険自己負担金は介護度により異なります。
- ・その他日常生活上必要と思われる経費(実費)
* おむつ代、理美容代、嗜好品等

※生活保護
生活保護法による介護扶助担当機関です

入居時にご用意していただく物

- ・寝具(ベッドパッド、布団、シーツ類等)
- ・タンス、衣類、その他
- ・入居金、おこずかい

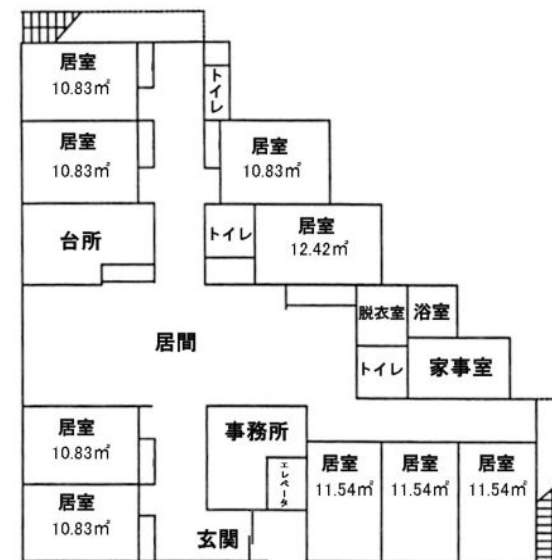
(ベッド・防災カーテンはご用意いたします。)

面会・外出・外泊

自由です。外出、外泊は事前にご連絡ください。

お問合せ・ご見学

お問合せ・ご見学はいつでも対応します。
(ご見学は事前に連絡をお願いします。)



定員 18名 1階9名・2階9名
構造 木造RC造2階建て



1F居室

ベッド、カーテン以外は個人持込です。
テレビの配線があります。

* 個人情報については、個人情報保護に関する管理規定に沿って適正な取扱いを遵守します。

*** 体験入居ご相談に応じます。**