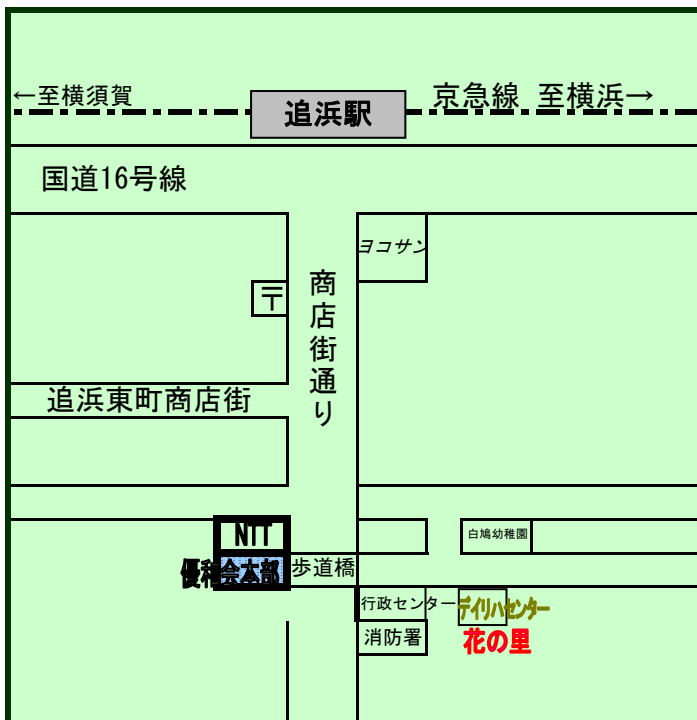


デイリハセンター-花の里 1日の流れ

単1(9:30~16:30)7時間

- 8:30~ 送迎開始
- 9:15~ 利用者到着
- 9:30~ サービス提供開始 朝の会
バイタル測定
- 10:00~ 入浴 水分補給
リハビリ体操
個別機能訓練(歩行訓練,ペダル漕等)
脳トレ、マッサージ等
- 12:00~ 口腔体操
- 12:30~ 昼食
- 13:15~ 口腔ケア
- 13:30~ 個別機能訓練(AMに出来なかった方)
- 15:15~ ティータイム
- 15:45~ レクリエーション(歌、風船ハレ等)
趣味活動(手芸、習字、将棋、カラオケ)
※希望のものに参加していただく
- 16:15~ 帰りの会
- 16:30~ サービス提供終了
送迎開始 利用者出発



優和会関連事業

優和会本部及び健診事業	横須賀市追浜東町三丁目53-12 4階 Tel 046(867)2877
人間ドックセンター	横須賀市追浜東町三丁目53-12 1~3階 Tel 046(867)2876
グループホーム あんずの家	横須賀市浦郷町4-1-2 Tel 046(867)1755
グループホーム 華寿園	横浜市旭区市沢町571-1 Tel 045(351)0021

京浜急行「追浜駅」より徒歩6分

デイリハセンター 花の里

〒237-0068
横須賀市追浜本町二丁目14
予約・お問合せは TEL046-884-8733
www.you-wa-kai.or.jp



医療法人 優和会グループ

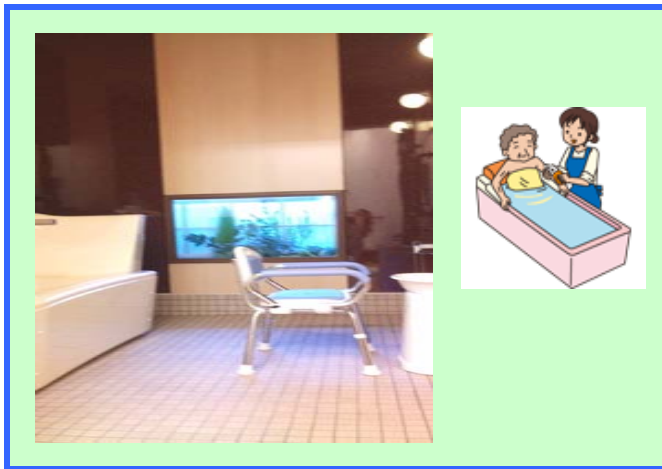


介護保険事業所番号

1471904936



～ デイリハセンターのご案内 ～

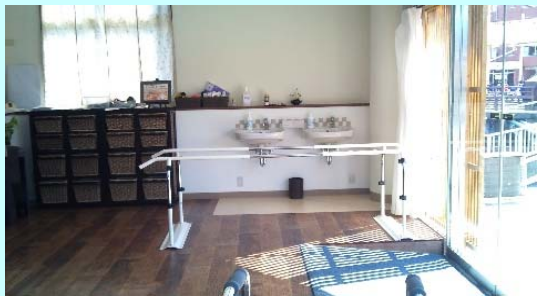


- 機能訓練強化型のデイサービスです。
- 専門スタッフが皆様の身体状況に合わせてお一人お一人に合わせたプログラムを作成し集団訓練ではなく、個別プログラムでリハビリを行います。
- 元気で生き生きした生活を送るためのお手伝いをさせていただきます。

対象となる利用者様へ

- ① **リハビリに意欲的な方**
- ② 座位が保持され、プログラムに参加出来る方
- ③ ADLは自立または一部介助の方

※ 医療的行為（酸素・インシュリン・バルンストマー等）のある利用者様は要相談にて利用可能



デイリハセンター 花の里 料金表

(通所介護、介護予防通所介護)

通所介護および介護予防通所介護の介護報酬に係わる費用 (利用者負担1割分)

	区分	単位	金額
1. 基本額	要支援 1	2,099 単位/月	2,193円/月
	要支援 2	4,205 単位/月	4,394円/月
	要介護 1	809 単位/回	845円/回
	要介護 2	951 単位/回	993円/回
	要介護 3	1,100 単位/回	1,149円/回
	要介護 4	1,248 単位/回	1,304円/回
	要介護 5	1,395 単位/回	1,457円/回
2. 加算	入浴介護加算	50 単位/回	52円/回
	個別機能訓練加算(Ⅱ)	50 単位/回	52円/回
	運動器機能向上加算	225 単位/月	235円/月
	介護職員処遇改善加算	月間合計単位×1.9%×10.45円/単位	

※ 下段()内は、利用者1割負担額を円に換算し表示したものです。

ただし、小数点以下は切捨てとなるため、1ヶ月の合計単位数で計算した場合 多少の誤差が出ます。

その他の費用

1. 交通費	500円/km	当事務所の通常の事業の実施地域にお住まいの方は、送迎費は無料ですがそれ以外の地域にお住まいの方は、送迎車は通常の実施地域を越えた地点から11kmあたり片道500円負担いただけます。
2. サービス延長	700円	利用者の希望によりサービス提供時間前後にサービス提供した場合は、30分あたり700円負担いただけます。
3. 食費	700円/回	昼食1回あたり料金 (おやつ代含む)
4. 日常生活費	実費	タオルセット100円/日
5. 教養娯楽費	実費	利用者の希望により手芸品等の教養娯楽品を提供した場合は、実費負担いただけます。
6. オムツ代	実費	紙オムツ1枚100円、紙パンツ1枚100円 尿とりパット1枚50円 ※持参以外で、当施設のものを使用しなければならなかった場合